

わくわくプラザ便り別紙 2

重要！ 入室管理システムの機能追加について

段階的に試験運用をしている入室管理システムについて、7月2日(火)より全利用者を対象に下記の機能を追加いたします。

- ・利用予定の機能→アプリにて利用予定表やわくわく参加カード情報を入力
- ・保護者からの連絡の機能→保護者からわくわくプラザへの連絡(当日欠席・予定変更など)

新機能の利用には**アプリ登録が必須**になります。安心でんしょばとアプリの登録がまだお済みでない方は早急にご登録ください。

詳細はお配りしたお便り別紙 1「入室管理システムの機能追加に伴う利用方法の変更について」をご参照ください。

重要！ 新機能追加に伴う保護者説明会開催について

新機能追加について、保護者の皆様に向けての説明会を下記要領にて開催いたします。ご多用中かとは存じますがご参加くださいますようお願いいたします。

日時:6月29日(土)17:00~

尚、人数把握の為、事前の出欠アンケートを行います。ご協力をお願いいたします。

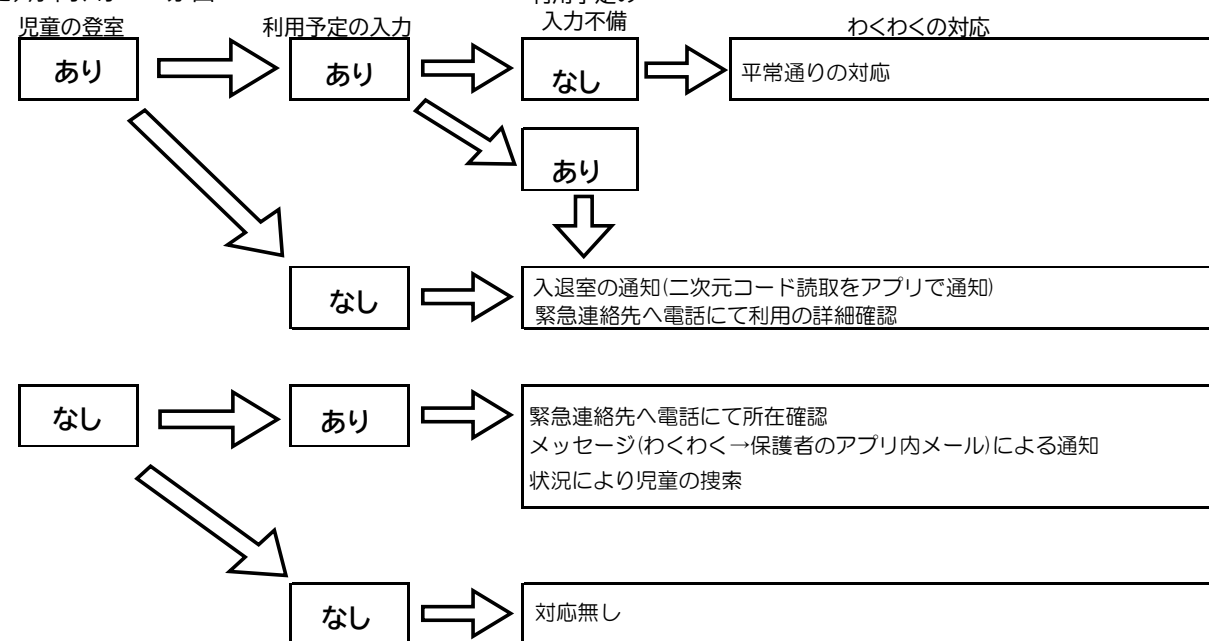
機能追加に伴い、定期・自由の**各登録形態によるわくわくプラザ利用方法と各種対応が変更**になります。右の図にて図解でご説明いたします。お子様の**安否確認に関わる重要事項**になりますので必ずご確認いただき、ご不明な点はわくわくプラザまでお問い合わせください。

重要！

各利用形態によるわくわくプラザの利用方法と各種対応の変更について

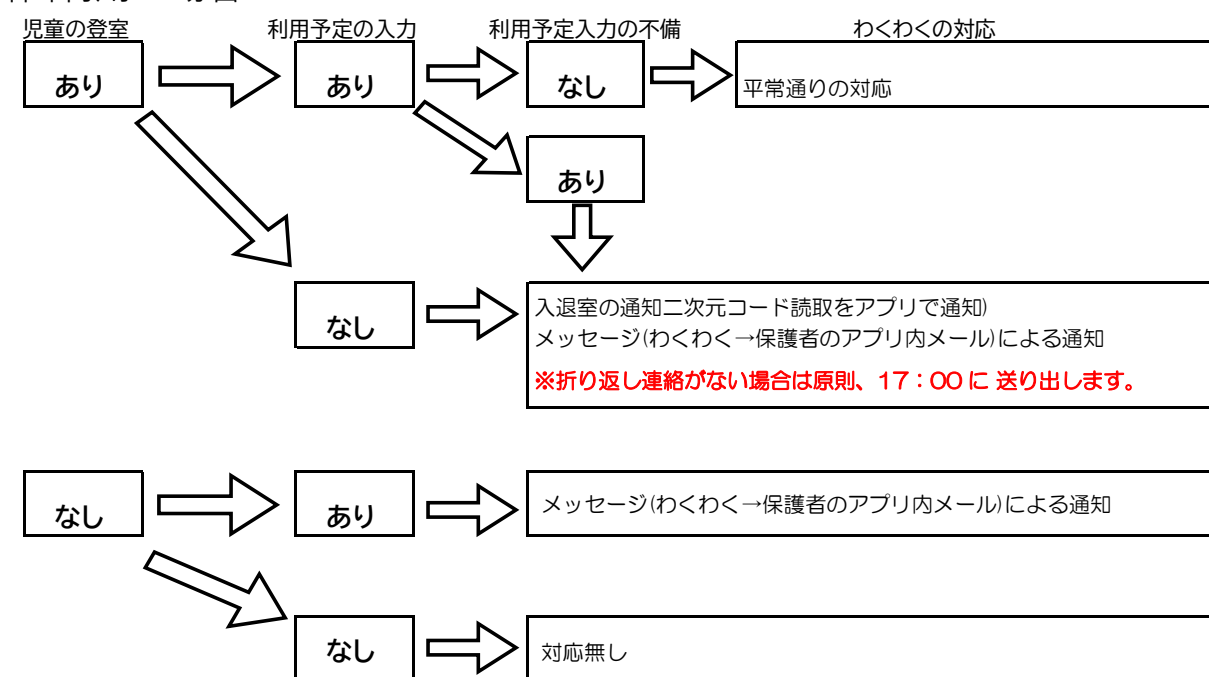
入室管理システムの機能追加に伴い、各利用形態によるわくわくプラザの利用方法と各種対応を下記の通り変更いたします。

定期利用の場合



○利用予定の入力は **予めわかる範囲で入力** してください。(当日の午前7時まで変更可能)
 ※スタッフの配置数に関わる為、可能な限り前月25日までの入力にご協力ください。

自由利用の場合



○利用予定への入力は **利用当日の午前7時までに入力** してください。