

# たいら小学校

## わくわくプラザだより

平小学校わくわくプラザ

TEL 866-7355

平こども文化センター

TEL 865-1032



# 2月号

おに まめ

## 鬼と豆まきパーティー



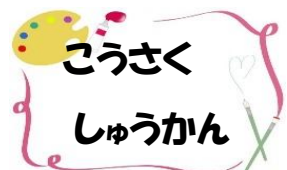
こわいおにを おいはらって  
ふくを まねきいれよう

ひにち:2/3(火)

じかん:15じ～

ひよう:むりよう

おにはそと! ふくはうち! どんなおにがでてくるかな?



こうさく

しゅうかん

## バレンタイン

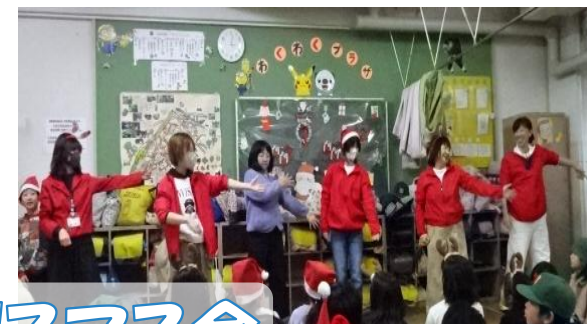
## メッセージカードづくり

ひにち:2/9(月)<sup>げつ</sup>～2/13(金)<sup>きん</sup>

ひよう:むりよう



つくってみたいひとは、こうさくしゅうかんのあいだにわくわくにきてね!



## 12月クリスマス会




みんないい作品だね!



## わくわくグランプリ



日	月	火	水	木	金	土
1	2	3	4	5	6	7
閉室						8:30開室 
8	9	10	11	12	13	14
閉室		2月後半 おやつ×切	建国記念の日			8:30開室 
15	16	17	18	19	20	21
閉室						8:30開室 
22	23	24	25	26	27	28
閉室	天皇誕生日		3月子支援 おやつ前半 ×切			8:30開室 

 :お弁当が必要  :工作週間

## 保護者の皆様へ

### ★2026 年度 登録のお知らせ

来年度も引き続きわくわくプラザをご利用になる方は登録が必要です。

登録の手続きが終わっていないとご利用できません。

●申込み受付開始:3月2日(月)～

●時間:下校後～17:30(平日)／9:00～17:00(土曜日) 随時受付

●場所:平小学校わくわくプラザ

●持ち物(必要な方のみ)

・保険料(任意) 800 円(年額)

・4月分おやつ代 130 円(日額)

4月前半分 3/25(水)締切

・4月分子育て支援(18 時～19 時) 利用料 2500 円(月額) 4月分 3/25(水)締切

※費用納入の際はおつりのないようご協力をお願いします。

原則、児童の対応を優先とさせていただきます。

特に下校直後～15:30 頃までは大変長くお待たせしてしまう場合があります。

ご理解・ご協力の程よろしくお願い申し上げます。

### 12月に避難訓練を実施いたしました。

まだまだ子供たちも避難訓練になれていない場面もあり、

スムーズな避難活動を行うのが今後の課題と思います。

今後も定期的に避難訓練を実施していきたいと思ひます。

★お子様の安全の為、上履きを必ずお持ちください



お子様がわかりやすいよう

かかとお名前のお記入をおねがいします。