

ぞうしきこどもぶんかセンターだより



9月号



はっこう ぞうしき ぶんか
発行：蔵敷こども文化センター

みやまэкくすがお
宮前区菅生5-3-21
☎977-2577



<https://akaiyane.org/zoshiki/>

センターからのお願い

かんせん ひろ
感染が広がっているので9月のイベントは 縮小 します。

あそ き おも
こども文化センターに遊びに来たいと思っているみんなにお願いがあります。



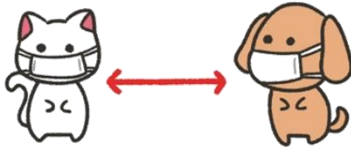
マスクをつけよう。



ぐあいがわるかったら
おうちにかえろう。



てあらい・しょうどくを
しっかりやろう!!



ソーシャルディスタンス

できるだけ、はなれてあそぼ



おやつは食べられません。
「のみもの」もできるだけ「すいどう」を
もってきてね。



「にゅうかんひょう」を
かいてね。
たいおんもはかいます。

きょうりよく
ご協力よろしくお願ひします♪

いつでも
こうさく

ぞうしきクラブ

むりょうだよ

9月は、

『プレゼントボックス
ペーパーコックト』

です。



シンそとにわゆうぐ 新外庭遊具!?

そとにわ ゆうぐ
外庭に遊具をつくる予定です。

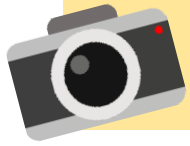
どんな遊具で遊びたいか、みんな

なからのアイディアを募集して

います。アイディアがある人は

スタッフに声をかけてね。





こぼんニュース

なつやすみ ようす
夏休みの様子



せいさくちゅう
クラフト制作中...



完成!!



おに
鬼ごっこ!



トカゲ?むし?どこかな...

ガガボール

ボールを打って!



選んで!

きよちゃんの染め物教室



真剣に



綺麗に染まって満足!!



もんだい 1

まうじ
?の数字はいくつ?

$$1 + 1 = 1$$

$$1 + 3 = 3$$

$$1 + 5 = 9$$

$$2 + 2 = 2$$

$$2 + 4 = 8$$

$$2 + 6 = ?$$

もんだい 2

ちようほうけい
長方形のフェールを

A→B→C→Dと歩くとき46m、

D→A→B→Cと歩くとき41m。

では、A→B→C→D→A

と歩くとき何m?

