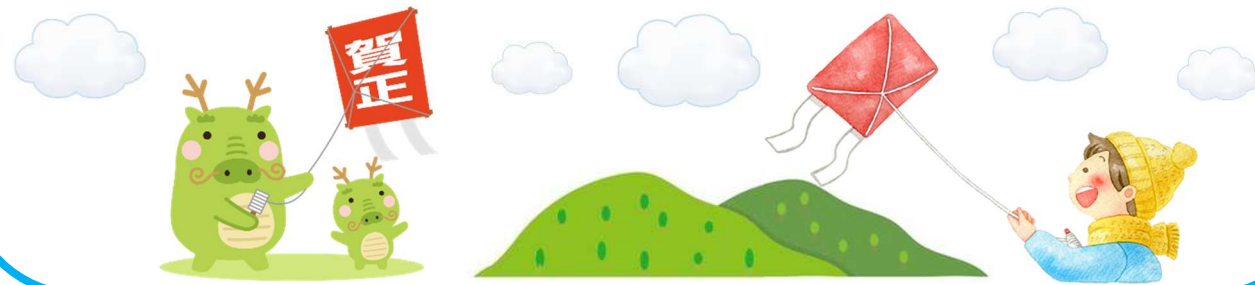




1 がつはこうさく!



きせつのこうさく♪「たこ」をつくらう!!
 にってい: 1 がつ 15 にち~20 かにやるよ♪



11 がつ のぬりえたいしょう



おめでとう♪♪

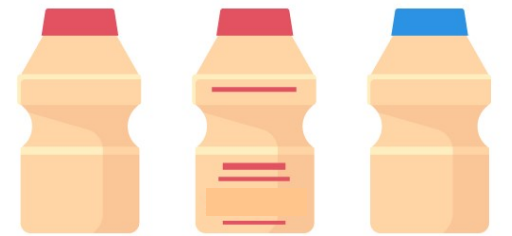


えらばれた ひとは
 ストラップが もらえるよ!

わくわくしゃしんかん



おなか げんき きょうしつ!
 ヤクルトを もらったよ♪



ヤクルト ゲット!

クリスマスツリー
 こうさく♪



保護者の皆様へ

冬休み・年末年始のわくわくプラザ開室時間・閉室日について



12月23日(土)～1月8日(月)まで学校が冬休みになります。

冬休み中のわくわくプラザの開室時間、年末年始におけるわくわくプラザの閉室日は以下の通りです。

- 平日(冬休み中): 8:00 開室
- 土曜日(冬休み中): 通常通り 8:30 開室
- 年末年始の閉室日: 12月29日(金)～1月3日(水)

新年は、1月4日(木)より開室します。よろしくお願いいたします。

冬休み中のわくわくプラザ利用について



- 冬休み期間中、児童の出欠確認は午前11:00の保護者連絡締め切り時間を待ってから順次行います。
- 12/23(土)～1/9(火)は学校給食がありません。お昼をまたいでわくわくプラザを利用される方はお弁当が必要です。(お菓子類は持ってこないようご協力をお願いします。)
- 学校休業中は学校西門が開いていない場合があります。来室の際は正門からお入りください。

利用予定の確認・入力をお願い



- 冬休み中のわくわくプラザ利用において、来室時間・退室時間に変更がある場合は入力済みの利用予定をご確認の上、必要に応じて利用予定の変更をお願いします。また、月替わり初日のわくわくプラザ利用において、利用予定を入力せずに利用されるご家庭が大変多くなります。利用児童の安全確認を迅速に行うためにも、月替わり初日においても必ず利用予定の入力をお願いいたします。

- | | |
|--|--|
| <p>① 「利用予定」
用途: 利用予定の入力・変更
使える時: 3か月前～利用当日の午前 7:00
※当日の朝7時までは何度でも変更可能です。</p> | <p>② 「保護者からの連絡」
用途: 当日の急な予定変更の連絡
使える時①: 利用当日の午前 7:00～午前11:00
※午前11時以降は必ずお電話でご連絡ください。
(留守番電話へのメッセージでもかまいません。)</p> |
|--|--|

忘れ物のご案内・記名のお願い



- 現在わくわくプラザでは上着等の忘れ物が多くなっています。記名のある物にはスムーズな返却に繋がるため、今後も持ち物には必ず記名をお願いします。



のよてい

…お弁当(必要な方のみ)

…工作ができる日

日	月	火	水	木	金	土
	1	2	3	4	5	6
	12/29(金)～1/3(水) 年末年始のため閉室					
7	8	9 1月後半 おやつ×切	10	11	12	13
14	15	16	17	18	19	20
21	22	23	24 2月前半 おやつ・ 子支援×切	25	26	27
28	29	30	31			

冬休み中の1日のスケジュール

8:00	開室→学習・静かな遊び
8:30	1F 静かな遊び・2F 室内遊び
10:30	外遊びor室内遊び
11:45	昼食準備
12:00	昼食
13:00	室内遊び (ビデオ上映)
14:00	外遊びor室内遊び
17:00	おやつ (申込者のみ)・自由遊び
18:00	わくわくプラザ閉室・子育て支援開始
19:00	子育て支援申込者 (土曜日除く) 帰宅→閉室

もちもの

- ・わくわく参加カード、ICカード
- ・お弁当(お昼をまたいでの利用の場合)、水筒
- ・ハンカチ、ティッシュ
- ・うわばき
- ・宿題などの勉強道具(必要な方)
- ※学校に持っていけない物は、わくわくプラザにも持ってこられません。